

```

GET
  FILE='/Users/Carine/Documents/MASTER_STIC/SPSS/20120401-MaitreSourceServices.sav'.
DATASET NAME Ensemble_de_données1 WINDOW=FRONT.

SAVE OUTFILE='/Users/Carine/Documents/MASTER_STIC/SPSS/20120405-MaitreSourceFormation.sav'
  /COMPRESSED.
* Commentaires de fichier de données.
PRESERVE.
SET PRINT OFF.
* Commentaires de fichier de données.
PRESERVE.
SET PRINT OFF.

FREQUENCIES VARIABLES=FormON
  /NTILES=4
  /PIECHART PERCENT
  /ORDER=ANALYSIS.

```

Effectifs

Remarques

Résultat obtenu			05-avr.-2012 17:47:29
Commentaires			
Entrée	Données	/Users/Carine/Documents/MASTER_STIC/SPSS/20120405-MaitreSourceFormation.sav	
	Ensemble de données actif	Ensemble_de_données1	
	Filtrer	<aucune>	
	Poids	<aucune>	
	Scinder fichier	<aucune>	
	N de lignes dans le fichier de travail		318
Gestion des valeurs manquantes	Définition des valeurs manquantes	Les valeurs manquantes définies par l'utilisateur sont traitées comme manquantes.	

	Observations prises en compte	Les statistiques sont basées sur toutes les observations dotées de données valides	
Syntaxe		FREQUENCIES VARIABLES=FormON /NTILES=4 /PIECHART PERCENT /ORDER=ANALYSIS.	
Ressources	Temps de processeur		00 00:00:00,886
	Temps écoulé		00 00:00:01,000

[Ensemble_de_données1] /Users/Carine/Documents/MASTER_STIC/SPSS/20120405-MaitreSourceFormation.sav

Statistiques

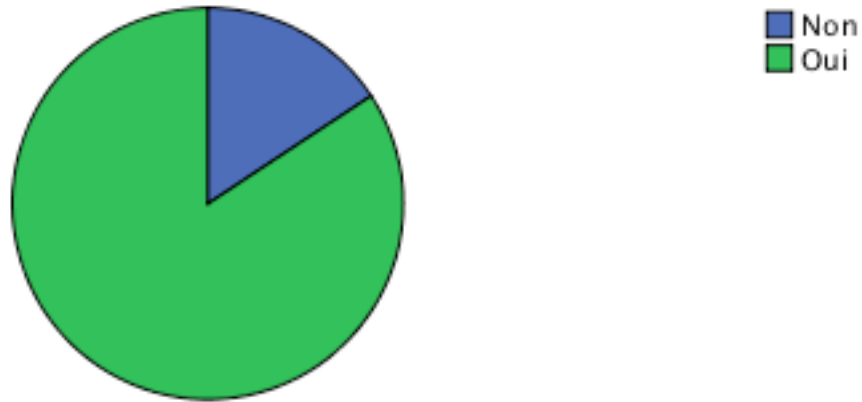
Formation Oui/Non

N	Valide	318
	Manquante	0
Centiles	25	1,00
	50	1,00
	75	1,00

Formation Oui/Non

		Effectifs	Pourcentage	Pourcentage valide	Pourcentage cumulé
Valide	Non	50	15,7	15,7	15,7
	Oui	268	84,3	84,3	100,0
Total		318	100,0	100,0	

Formation Oui/Non



CROSSTABS

```

/TABLES=FormON BY Pays
/FORMAT=DVALUE TABLES
/STATISTICS=CHISQ PHI
/CELLS=COUNT EXPECTED ROW COLUMN TOTAL ASRESID
/COUNT ROUND CELL
/BARCHART.
    
```

Tableaux croisés

Remarques

Résultat obtenu		05-avr.-2012 18:04:56
Commentaires		
Entrée	Données	/Users/Carine/Documents/MASTER_STIC/SPSS/20120405-MaitreSourceFormation.sav
	Ensemble de données actif	Ensemble_de_données1
	Filtrer	<aucune>
	Poids	<aucune>
	Scinder fichier	<aucune>
	N de lignes dans le fichier de travail	

Gestion des valeurs manquantes	Définition des manquantes	Les valeurs manquantes définies par l'utilisateur sont traitées comme manquantes.	
	Observations prises en compte	Les statistiques de chaque tableau sont basées sur l'ensemble des observations ayant des données valides dans l'intervalle spécifié pour toutes les variables de chaque tableau.	
Syntaxe		CROSSTABS /TABLES=FormON BY Pays /FORMAT=DVALUE TABLES /STATISTICS=CHISQ PHI /CELLS=COUNT EXPECTED ROW COLUMN TOTAL ASRESID /COUNT ROUND CELL /BARCHART.	
Ressources	Temps de processeur		00 00:00:00,330
	Temps écoulé		00 00:00:00,000
	Dimensions requises		2
	Cellules disponibles		131072

[Ensemble_de_données1] /Users/Carine/Documents/MASTER_STIC/SPSS/20120405-MaitreSourceFormation.sav

Récapitulatif du traitement des observations

	Observations					
	Valide		Manquante		Total	
	N	Pourcent	N	Pourcent	N	Pourcent
Formation Oui/Non * Pays	318	100,0%	0	,0%	318	100,0%

Tableau croisé Formation Oui/Non * Pays

			Pays				Total
			Belgique	France	Suisse	Canada	
Formation Oui/Non	Oui	Effectif	51	91	48	78	268
		Effectif théorique	51,4	87,6	47,2	81,7	268,0
		% compris dans Formation Oui/Non	19,0%	34,0%	17,9%	29,1%	100,0%
		% compris dans Pays	83,6%	87,5%	85,7%	80,4%	84,3%
		% du total	16,0%	28,6%	15,1%	24,5%	84,3%
		Résidu ajusté	-,2	1,1	,3	-1,3	
		Non	Effectif	10	13	8	19
	Effectif théorique	9,6	16,4	8,8	15,3	50,0	
	% compris dans Formation Oui/Non	20,0%	26,0%	16,0%	38,0%	100,0%	
	% compris dans Pays	16,4%	12,5%	14,3%	19,6%	15,7%	
	% du total	3,1%	4,1%	2,5%	6,0%	15,7%	
	Résidu ajusté	,2	-1,1	-,3	1,3		
	Total	Effectif	61	104	56	97	318
Effectif théorique		61,0	104,0	56,0	97,0	318,0	
% compris dans Formation Oui/Non		19,2%	32,7%	17,6%	30,5%	100,0%	
% compris dans Pays		100,0%	100,0%	100,0%	100,0%	100,0%	
% du total		19,2%	32,7%	17,6%	30,5%	100,0%	

Tests du Khi-deux

	Valeur	ddl	Signification asymptotique (bilatérale)
Khi-deux de Pearson	2,017 ^a	3	,569
Rapport de vraisemblance	2,005	3	,571

Tests du Khi-deux

	Valeur	ddl	Signification asymptotique (bilatérale)
Khi-deux de Pearson	2,017 ^a	3	,569
Rapport de vraisemblance	2,005	3	,571
Nombre d'observations valides	318		

Mesures symétriques

	Valeur	Signification approximée
Nominal par Nominal Phi	,080	,569
V de Cramer	,080	,569
Nombre d'observations valides	318	

* Générateur de diagrammes.

GGRAPH

```
/GRAPHDATASET NAME="graphdataset" VARIABLES=Pays COUNT() [name="COUNT"] FormON MISSING=LISTWISE
REPORTMISSING=NO
```

```
/GRAPHSPEC SOURCE=INLINE.
```

BEGIN GPL

```
SOURCE: s=userSource(id("graphdataset"))
```

```
DATA: Pays=col(source(s), name("Pays"), unit.category())
```

```
DATA: COUNT=col(source(s), name("COUNT"))
```

```
DATA: FormON=col(source(s), name("FormON"), unit.category())
```

```
COORD: rect(dim(1,2), cluster(3,0))
```

```
GUIDE: axis(dim(3), label("Pays"))
```

```
GUIDE: axis(dim(2), label("Pourcentage"))
```

```
GUIDE: legend(aesthetic(aesthetic.color.interior), label("Formation Oui/Non"))
```

```
SCALE: cat(dim(3), include("A1", "A2", "A3", "A4"))
```

```
SCALE: linear(dim(2), include(0))
```

```
SCALE: cat(aesthetic(aesthetic.color.interior), include("0", "1"))
```

```

SCALE: cat(dim(1), include("0", "1"))
ELEMENT: interval(position(summary.percent(FormON*COUNT*Pays, base.all(acrossPanels()))),
color.interior(FormON), shape.interior(shape.square))
END GPL.

```

GGraph

Remarques

Résultat obtenu		05-avr.-2012 18:08:54
Commentaires		
Entrée	Données	/Users/Carine/Documents/MASTER_STIC/SPSS/20120405-MaitreSourceFormation.sav
	Ensemble de données actif	Ensemble_de_données1
	Filtrer	<aucune>
	Poids	<aucune>
	Scinder fichier	<aucune>
	N de lignes dans le fichier de travail	318

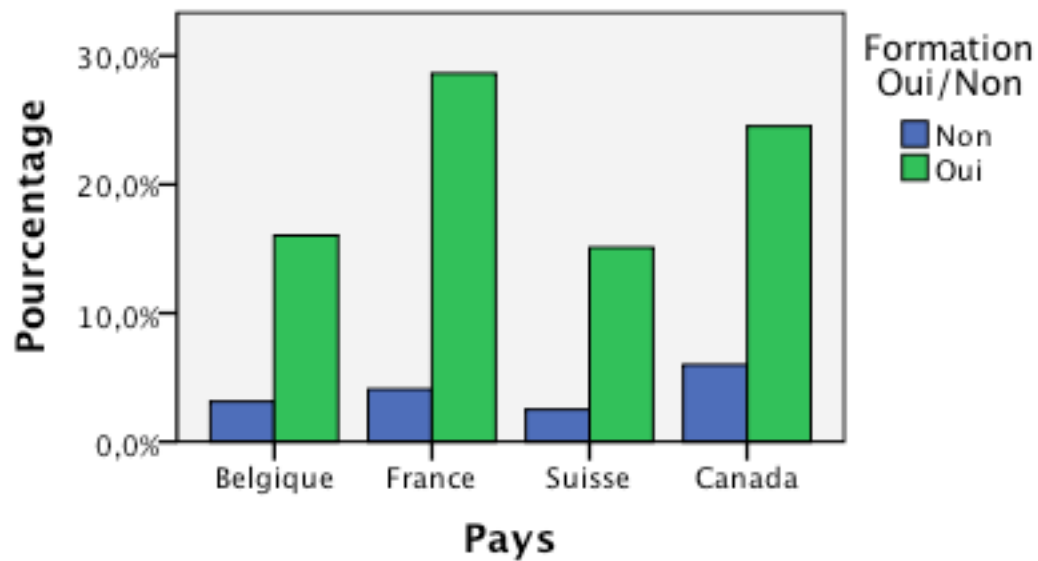
Syntaxe

```
GGRAPH
  /GRAPHDATASET NAME="graphdataset" VARIABLES=Pays COUNT()[name="COUNT"] FormON
MISSING=LISTWISE REPORTMISSING=NO
  /GRAPHSPEC SOURCE=INLINE.
BEGIN GPL
  SOURCE: s=userSource(id("graphdataset"))
  DATA: Pays=col(source(s), name("Pays"), unit.category())
  DATA: COUNT=col(source(s), name("COUNT"))
  DATA: FormON=col(source(s), name("FormON"), unit.category())
  COORD: rect(dim(1,2), cluster(3,0))
  GUIDE: axis(dim(3), label("Pays"))
  GUIDE: axis(dim(2), label("Pourcentage"))
  GUIDE: legend(aesthetic(aesthetic.color.interior), label("Formation Oui/Non"))
  SCALE: cat(dim(3), include("A1", "A2", "A3", "A4"))
  SCALE: linear(dim(2), include(0))
  SCALE: cat(aesthetic(aesthetic.color.interior), include("0", "1"))
  SCALE: cat(dim(1), include("0", "1"))
  ELEMENT: interval(position(summary.percent(FormON*COUNT*Pays, base.all(acrossPanels()))),
color.interior(FormON), shape.interior(shape.square))
END GPL.
```

Ressources Temps de processeur
Temps écoulé

00 00:00:00,522
00 00:00:00,000

[Ensemble_de_données1] /Users/Carine/Documents/MASTER_STIC/SPSS/20120405-
MaitreSourceFormation.sav



CROSSTABS

```

/TABLES=FoncHar BY FormON
/FORMAT=DVALUE TABLES
/STATISTICS=CHISQ PHI
/CELLS=COUNT EXPECTED ROW COLUMN TOTAL ASRESID
/COUNT ROUND CELL
/BARCHART.

```

Tableaux croisés

Remarques

Résultat obtenu		05-avr.-2012 18:17:36
Commentaires		
Entrée	Données	/Users/Carine/Documents/MASTER_STIC/SPSS/20120405-MaitreSourceFormation.sav
	Ensemble de données actif	Ensemble_de_données1
	Filtrer	<aucune>
	Poids	<aucune>
	Scinder fichier	<aucune>

Gestion des valeurs manquantes	N de lignes dans le fichier de travail Définition des manquantes	Les valeurs manquantes définies par l'utilisateur sont traitées comme manquantes.	318
Syntaxe	Observations prises en compte	Les statistiques de chaque tableau sont basées sur l'ensemble des observations ayant des données valides dans l'intervalle spécifié pour toutes les variables de chaque tableau. CROSSTABS /TABLES=FoncHar BY FormON /FORMAT=DVALUE TABLES /STATISTICS=CHISQ PHI /CELLS=COUNT EXPECTED ROW COLUMN TOTAL ASRESID /COUNT ROUND CELL /BARCHART.	
Ressources	Temps de processeur Temps écoulé Dimensions requises Cellules disponibles		00 00:00:00,336 00 00:00:01,000 2 131072

[Ensemble_de_données1] /Users/Carine/Documents/MASTER_STIC/SPSS/20120405-MaitreSourceFormation.sav

Récapitulatif du traitement des observations

	Observations					
	Valide		Manquante		Total	
	N	Pourcent	N	Pourcent	N	Pourcent
Fonction * Formation Oui/Non	318	100,0%	0	,0%	318	100,0%

Tableau croisé Fonction * Formation Oui/Non

		Formation Oui/Non		Total
		Non	Oui	
Fonction Formateur	Effectif	0	7	7
	Effectif théorique	1,1	5,9	7,0
	% compris dans Fonction	,0%	100,0%	100,0%
	% compris dans Formation Oui/Non	,0%	2,6%	2,2%
	% du total	,0%	2,2%	2,2%
	Résidu ajusté	-1,2	1,2	
Webmaster	Effectif	0	3	3
	Effectif théorique	,5	2,5	3,0
	% compris dans Fonction	,0%	100,0%	100,0%
	% compris dans Formation Oui/Non	,0%	1,1%	,9%
	% du total	,0%	,9%	,9%
	Résidu ajusté	-,8	,8	
Archiviste	Effectif	1	4	5
	Effectif théorique	,8	4,2	5,0
	% compris dans Fonction	20,0%	80,0%	100,0%
	% compris dans Formation Oui/Non	2,0%	1,5%	1,6%
	% du total	,3%	1,3%	1,6%
	Résidu ajusté	,3	-,3	
Bibliothécaire	Effectif	12	94	106
	Effectif théorique	16,7	89,3	106,0
	% compris dans Fonction	11,3%	88,7%	100,0%
	% compris dans Formation Oui/Non	24,0%	35,1%	33,3%
	% du total	3,8%	29,6%	33,3%
	Résidu ajusté	-1,5	1,5	
Secrétaire	Effectif	2	0	2
	Effectif théorique	,3	1,7	2,0
	% compris dans Fonction	100,0%	,0%	100,0%

	% compris dans Formation Oui/Non	4,0%	,0%	,6%
	% du total	,6%	,0%	,6%
	Résidu ajusté	3,3	-3,3	
Commis	Effectif	8	3	11
	Effectif théorique	1,7	9,3	11,0
	% compris dans Fonction	72,7%	27,3%	100,0%
	% compris dans Formation Oui/Non	16,0%	1,1%	3,5%
	% du total	2,5%	,9%	3,5%
	Résidu ajusté	5,3	-5,3	
Bibliothécaire spécialisé	Effectif	15	93	108
	Effectif théorique	17,0	91,0	108,0
	% compris dans Fonction	13,9%	86,1%	100,0%
	% compris dans Formation Oui/Non	30,0%	34,7%	34,0%
	% du total	4,7%	29,2%	34,0%
	Résidu ajusté	-,6	,6	
Documentaliste	Effectif	5	13	18
	Effectif théorique	2,8	15,2	18,0
	% compris dans Fonction	27,8%	72,2%	100,0%
	% compris dans Formation Oui/Non	10,0%	4,9%	5,7%
	% du total	1,6%	4,1%	5,7%
	Résidu ajusté	1,4	-1,4	
Comptable	Effectif	0	1	1
	Effectif théorique	,2	,8	1,0
	% compris dans Fonction	,0%	100,0%	100,0%
	% compris dans Formation Oui/Non	,0%	,4%	,3%
	% du total	,0%	,3%	,3%
	Résidu ajusté	-,4	,4	
Personnel scientifique	Effectif	0	5	5
	Effectif théorique	,8	4,2	5,0
	% compris dans Fonction	,0%	100,0%	100,0%
	% compris dans Formation Oui/Non	,0%	1,9%	1,6%

	% du total	,0%	1,6%	1,6%
	Résidu ajusté	-1,0	1,0	
Assistant	Effectif	0	3	3
	Effectif théorique	,5	2,5	3,0
	% compris dans Fonction	,0%	100,0%	100,0%
	% compris dans Formation Oui/Non	,0%	1,1%	,9%
	% du total	,0%	,9%	,9%
	Résidu ajusté	-,8	,8	
Magasinier	Effectif	4	12	16
	Effectif théorique	2,5	13,5	16,0
	% compris dans Fonction	25,0%	75,0%	100,0%
	% compris dans Formation Oui/Non	8,0%	4,5%	5,0%
	% du total	1,3%	3,8%	5,0%
	Résidu ajusté	1,0	-1,0	
Bibliothécaire système	Effectif	0	10	10
	Effectif théorique	1,6	8,4	10,0
	% compris dans Fonction	,0%	100,0%	100,0%
	% compris dans Formation Oui/Non	,0%	3,7%	3,1%
	% du total	,0%	3,1%	3,1%
	Résidu ajusté	-1,4	1,4	
Directeur	Effectif	2	14	16
	Effectif théorique	2,5	13,5	16,0
	% compris dans Fonction	12,5%	87,5%	100,0%
	% compris dans Formation Oui/Non	4,0%	5,2%	5,0%
	% du total	,6%	4,4%	5,0%
	Résidu ajusté	-,4	,4	
Informaticien	Effectif	1	1	2
	Effectif théorique	,3	1,7	2,0
	% compris dans Fonction	50,0%	50,0%	100,0%
	% compris dans Formation Oui/Non	2,0%	,4%	,6%
	% du total	,3%	,3%	,6%

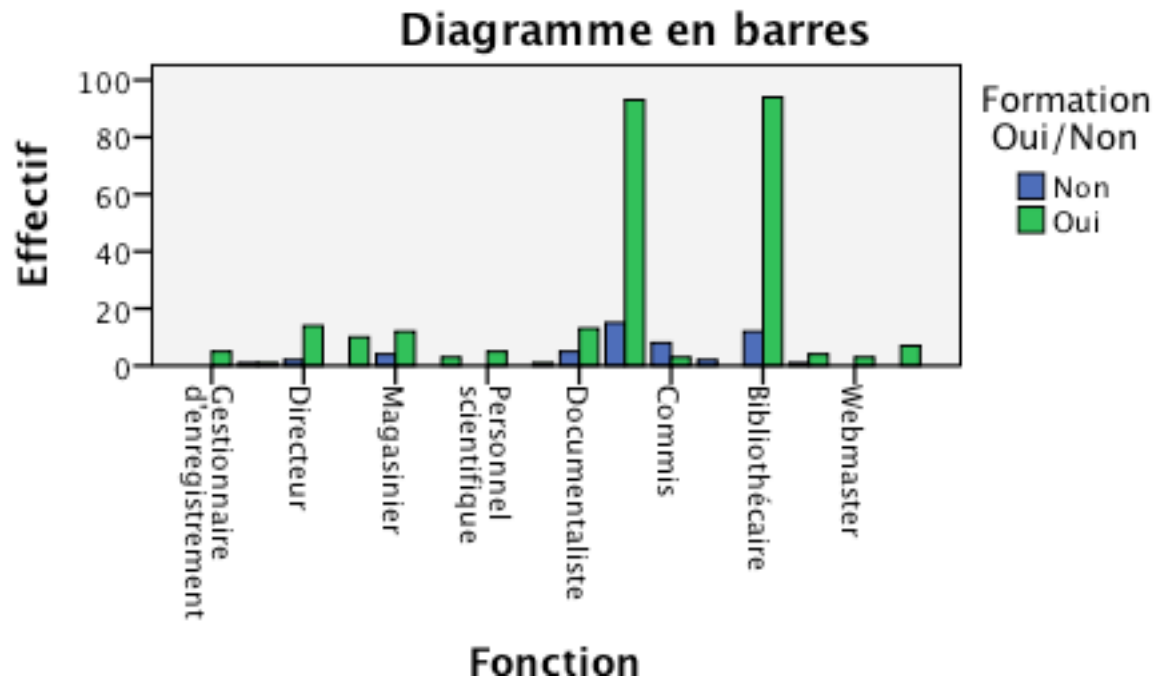
	Résidu ajusté	1,3	-1,3	
Gestionnaire d'enregistrement	Effectif	0	5	5
	Effectif théorique	,8	4,2	5,0
	% compris dans Fonction	,0%	100,0%	100,0%
	% compris dans Formation Oui/Non	,0%	1,9%	1,6%
	% du total	,0%	1,6%	1,6%
	Résidu ajusté	-1,0	1,0	
Total	Effectif	50	268	318
	Effectif théorique	50,0	268,0	318,0
	% compris dans Fonction	15,7%	84,3%	100,0%
	% compris dans Formation Oui/Non	100,0%	100,0%	100,0%
	% du total	15,7%	84,3%	100,0%

Tests du Khi-deux

	Valeur	ddl	Signification asymptotique (bilatérale)
Khi-deux de Pearson	50,843 ^a	15	,000
Rapport de vraisemblance	42,797	15	,000
Nombre d'observations valides	318		

Mesures symétriques

	Valeur	Signification approximée
Nominal par Nominal Phi	,400	,000
V de Cramer	,400	,000
Nombre d'observations valides	318	



*Tableau croisé par sexe avec Khi2.

CROSSTABS

/TABLES=Sexe BY FormON

/FORMAT=DVALUE TABLES

/STATISTICS=CHISQ PHI

/CELLS=COUNT EXPECTED ROW COLUMN TOTAL ASRESID

/COUNT ROUND CELL

/BARCHART.

Tableaux croisés

Remarques

Résultat obtenu		05-avr.-2012 18:22:29
Commentaires		
Entrée	Données	/Users/Carine/Documents/MASTER_STIC/SPSS/20120405-MaitreSourceFormation.sav
	Ensemble de données actif	Ensemble_de_données1

	Filtrer	<aucune>	
	Poids	<aucune>	
	Scinder fichier	<aucune>	
Gestion des valeurs manquantes	N de lignes dans le fichier de travail		318
	Définition des manquantes	Les valeurs manquantes définies par l'utilisateur sont traitées comme manquantes.	
	Observations prises en compte	Les statistiques de chaque tableau sont basées sur l'ensemble des observations ayant des données valides dans l'intervalle spécifié pour toutes les variables de chaque tableau.	
Syntaxe		CROSSTABS / TABLES=Sexe BY FormON / FORMAT=DVALUE TABLES / STATISTICS=CHISQ PHI / CELLS=COUNT EXPECTED ROW COLUMN TOTAL ASRESID / COUNT ROUND CELL / BARCHART.	
Ressources	Temps de processeur		00 00:00:00,355
	Temps écoulé		00 00:00:00,000
	Dimensions requises		2
	Cellules disponibles		131072

[Ensemble_de_données1] /Users/Carine/Documents/MASTER_STIC/SPSS/20120405-MaitreSourceFormation.sav

Récapitulatif du traitement des observations

	Observations					
	Valide		Manquante		Total	
	N	Pourcent	N	Pourcent	N	Pourcent
Sexe * Formation Oui/Non	318	100,0%	0	,0%	318	100,0%

Tableau croisé Sexe * Formation Oui/Non

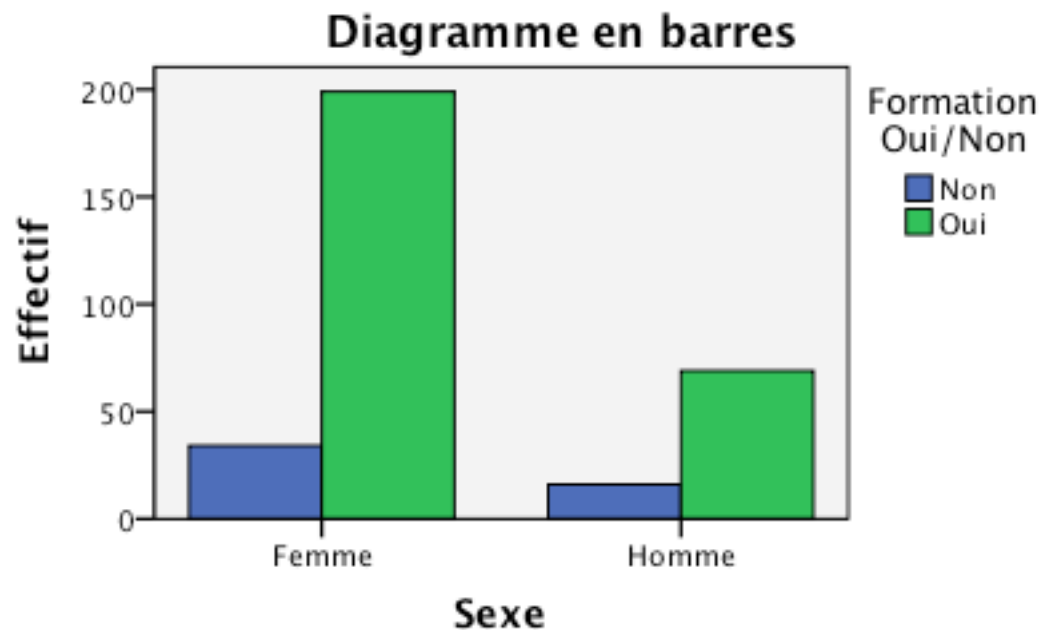
		Formation Oui/Non		Total
		Non	Oui	
Sexe Homme	Effectif	16	69	85
	Effectif théorique	13,4	71,6	85,0
	% compris dans Sexe	18,8%	81,2%	100,0%
	% compris dans Formation Oui/Non	32,0%	25,7%	26,7%
	% du total	5,0%	21,7%	26,7%
	Résidu ajusté	,9	-,9	
Femme	Effectif	34	199	233
	Effectif théorique	36,6	196,4	233,0
	% compris dans Sexe	14,6%	85,4%	100,0%
	% compris dans Formation Oui/Non	68,0%	74,3%	73,3%
	% du total	10,7%	62,6%	73,3%
	Résidu ajusté	-,9	,9	
Total	Effectif	50	268	318
	Effectif théorique	50,0	268,0	318,0
	% compris dans Sexe	15,7%	84,3%	100,0%
	% compris dans Formation Oui/Non	100,0%	100,0%	100,0%
	% du total	15,7%	84,3%	100,0%

Tests du Khi-deux

	Valeur	ddl	Signification asymptotique (bilatérale)	Signification exacte (bilatérale)	Signification exacte (unilatérale)
Khi-deux de Pearson	,841 ^a	1	,359		
Correction pour la continuité ^b	,552	1	,457		
Rapport de vraisemblance	,816	1	,366		
Test exact de Fisher				,386	,226
Association linéaire par linéaire	,839	1	,360		
Nombre d'observations valides	318				

Mesures symétriques

	Valeur	Signification approximée
Nominal par Nominal Phi	-,051	,359
V de Cramer	,051	,359
Nombre d'observations valides	318	



*Tableau croisé par âge avec Khi2.

CROSSTABS

```

/TABLES=Age BY FormON
/FORMAT=DVALUE TABLES
/STATISTICS=CHISQ PHI
/CELLS=COUNT EXPECTED ROW COLUMN TOTAL ASRESID
/COUNT ROUND CELL
/BARCHART.
  
```

Tableaux croisés

Remarques

Résultat obtenu		05-avr.-2012 18:24:27
Commentaires		
Entrée	Données	/Users/Carine/Documents/MASTER_STIC/SPSS/20120405-MaitreSourceFormation.sav
	Ensemble de données actif	Ensemble_de_données1
	Filtrer	<aucune>

	Poids	<aucune>	
	Scinder fichier	<aucune>	
Gestion des valeurs manquantes	N de lignes dans le fichier de travail		318
	Définition des manquantes	Les valeurs manquantes définies par l'utilisateur sont traitées comme manquantes.	
	Observations prises en compte	Les statistiques de chaque tableau sont basées sur l'ensemble des observations ayant des données valides dans l'intervalle spécifié pour toutes les variables de chaque tableau.	
Syntaxe		CROSSTABS /TABLES=Age BY FormON /FORMAT=DVALUE TABLES /STATISTICS=CHISQ PHI /CELLS=COUNT EXPECTED ROW COLUMN TOTAL ASRESID /COUNT ROUND CELL /BARChart.	
Ressources	Temps de processeur		00 00:00:00,313
	Temps écoulé		00 00:00:01,000
	Dimensions requises		2
	Cellules disponibles		131072

[Ensemble_de_données1] /Users/Carine/Documents/MASTER_STIC/SPSS/20120405-MaitreSourceFormation.sav

Récapitulatif du traitement des observations

	Observations					
	Valide		Manquante		Total	
	N	Pourcent	N	Pourcent	N	Pourcent
Classe d'âge * Formation Oui/Non	318	100,0%	0	,0%	318	100,0%

Tableau croisé Classe d'âge * Formation Oui/Non

			Formation Oui/Non		Total
			Non	Oui	
Classe d'âge	Entre 60 - 64 ans	Effectif	2	12	14
		Effectif théorique	2,2	11,8	14,0
		% compris dans Classe d'âge	14,3%	85,7%	100,0%
		% compris dans Formation Oui/Non	4,0%	4,5%	4,4%
		% du total	,6%	3,8%	4,4%
		Résidu ajusté	-,2	,2	
Entre 55 - 59 ans	Effectif	4	33	37	
		Effectif théorique	5,8	31,2	37,0
		% compris dans Classe d'âge	10,8%	89,2%	100,0%
		% compris dans Formation Oui/Non	8,0%	12,3%	11,6%
		% du total	1,3%	10,4%	11,6%
		Résidu ajusté	-,9	,9	
Entre 50 - 54 ans	Effectif	11	42	53	
		Effectif théorique	8,3	44,7	53,0
		% compris dans Classe d'âge	20,8%	79,2%	100,0%
		% compris dans Formation Oui/Non	22,0%	15,7%	16,7%
		% du total	3,5%	13,2%	16,7%
		Résidu ajusté	1,1	-1,1	
Entre 45 - 49 ans	Effectif	5	35	40	
		Effectif théorique	6,3	33,7	40,0
		% compris dans Classe d'âge	12,5%	87,5%	100,0%
		% compris dans Formation Oui/Non	10,0%	13,1%	12,6%
		% du total	1,6%	11,0%	12,6%
		Résidu ajusté	-,6	,6	
Entre 40 - 44 ans	Effectif	2	41	43	
		Effectif théorique	6,8	36,2	43,0
		% compris dans Classe d'âge	4,7%	95,3%	100,0%

	% compris dans Formation Oui/Non	4,0%	15,3%	13,5%
	% du total	,6%	12,9%	13,5%
	Résidu ajusté	-2,1	2,1	
Entre 35 - 39 ans	Effectif	7	32	39
	Effectif théorique	6,1	32,9	39,0
	% compris dans Classe d'âge	17,9%	82,1%	100,0%
	% compris dans Formation Oui/Non	14,0%	11,9%	12,3%
	% du total	2,2%	10,1%	12,3%
	Résidu ajusté	,4	-,4	
Entre 30 - 34 ans	Effectif	6	41	47
	Effectif théorique	7,4	39,6	47,0
	% compris dans Classe d'âge	12,8%	87,2%	100,0%
	% compris dans Formation Oui/Non	12,0%	15,3%	14,8%
	% du total	1,9%	12,9%	14,8%
	Résidu ajusté	-,6	,6	
Entre 25 - 29 ans	Effectif	11	28	39
	Effectif théorique	6,1	32,9	39,0
	% compris dans Classe d'âge	28,2%	71,8%	100,0%
	% compris dans Formation Oui/Non	22,0%	10,4%	12,3%
	% du total	3,5%	8,8%	12,3%
	Résidu ajusté	2,3	-2,3	
Entre 20 - 24 ans	Effectif	2	4	6
	Effectif théorique	,9	5,1	6,0
	% compris dans Classe d'âge	33,3%	66,7%	100,0%
	% compris dans Formation Oui/Non	4,0%	1,5%	1,9%
	% du total	,6%	1,3%	1,9%
	Résidu ajusté	1,2	-1,2	
Total	Effectif	50	268	318
	Effectif théorique	50,0	268,0	318,0
	% compris dans Classe d'âge	15,7%	84,3%	100,0%
	% compris dans Formation Oui/Non	100,0%	100,0%	100,0%

% du total	15,7%	84,3%	100,0%
------------	-------	-------	--------

Tests du Khi-deux

	Valeur	ddl	Signification asymptotique (bilatérale)
Khi-deux de Pearson	12,445 ^a	8	,132
Rapport de vraisemblance	12,763	8	,120
Association linéaire par linéaire	1,863	1	,172
Nombre d'observations valides	318		

Mesures symétriques

	Valeur	Signification approximée
Nominal par Nominal Phi	,198	,132
V de Cramer	,198	,132
Nombre d'observations valides	318	

Diagramme en barres

