

ANALYSE PAR UNIVERSITE

```

GET
  FILE='/Users/Carine/Documents/MASTER_STIC/SPSS/20120311-
MaitreSourceUnivHarFoncHarDisHar.sav'.
DATASET NAME Ensemble_de_données1 WINDOW=FRONT.
SAVE OUTFILE=
  '/Users/Carine/Documents/MASTER_STIC/SPSS/20120311-
MaitreSourceUnivHarFoncHarDisHar.sav'
  /COMPRESSED.
CROSSTABS
  /TABLES=UnivHar BY Pays
  /FORMAT=AVALUE TABLES
  /STATISTICS=CHISQ PHI
  /CELLS=COUNT EXPECTED ASRESID
  /COUNT ROUND CELL.
  
```

Tableaux croisés

Remarques

Résultat obtenu		26-mars-2012 17:36:51
Commentaires		
Entrée	Données	/Users/Carine/Documents/MASTER_STIC/SPSS/20120311-MaitreSourceUnivHarFoncHarDisHar.sav
	Ensemble de données actif	Ensemble_de_données1
	Filtrer	<aucune>
	Poids	<aucune>
	Scinder fichier	<aucune>
	N de lignes dans le fichier de travail	318
Gestion des valeurs manquantes	Définition des manquantes	Les valeurs manquantes définies par l'utilisateur sont traitées comme manquantes.
	Observations prises en compte	Les statistiques de chaque tableau sont basées sur l'ensemble des observations ayant des données valides dans l'intervalle spécifié pour toutes les variables de chaque tableau.

Syntaxe	CROSSTABS	
	/TABLES=UnivHar BY Pays	
	/FORMAT=AVALUE TABLES	
	/STATISTICS=CHISQ PHI	
	/CELLS=COUNT EXPECTED	
	ASRESID	
	/COUNT ROUND CELL.	
Ressources	Temps de processeur	00 00:00:00,016
	Temps écoulé	00 00:00:00,000
	Dimensions requises	2
	Cellules disponibles	131072

[Ensemble_de_données1]
 /Users/Carine/Documents/MASTER_STIC/SPSS/20120311-
 MaitreSourceUnivHarFoncHarDisHar.sav

Récapitulatif du traitement des observations

	Observations					
	Valide		Manquante		Total	
	N	Pourcent	N	Pourcent	N	Pourcent
Université harmonisée * Pays	315	99,1%	3	,9%	318	100,0%

Tableau croisé Université harmonisée * Pays

			Pays				Total
			Belgique	France	Suisse	Canada	
Université harmonisée	Ecole de technologie supérieure	Effectif	0	0	0	4	4
		Effectif théorique	,8	1,3	,7	1,2	4,0
		Résidu ajusté	-1,0	-1,4	-,9	3,0	
Ecole nationale d'administration publique	Ecole nationale d'administration publique	Effectif	0	0	0	2	2
		Effectif théorique	,4	,6	,3	,6	2,0
		Résidu ajusté	-,7	-1,0	-,7	2,1	
Ecole polytechnique de Montréal	Ecole polytechnique de Montréal	Effectif	0	0	0	1	1
		Effectif théorique	,2	,3	,2	,3	1,0
		Résidu ajusté	-,5	-,7	-,5	1,5	
Ecole Polytechnique	Ecole Polytechnique	Effectif	0	0	13	0	13

Fédérale de Lausanne	Effectif	2,5	4,2	2,3	4,0	13,0
	Résidu ajusté	-1,8	-2,5	8,0	-2,5	
Ecole Royale Militaire	Effectif	6	0	0	0	6
	Effectif théorique	1,2	1,9	1,0	1,8	6,0
	Résidu ajusté	5,0	-1,7	-1,1	-1,6	
Facultés universitaires Notre Dame de la Paix	Effectif	3	0	0	0	3
	Effectif théorique	,6	1,0	,5	,9	3,0
	Résidu ajusté	3,6	-1,2	-,8	-1,2	
Facultés universitaires Saint-Louis	Effectif	2	0	0	0	2
	Effectif théorique	,4	,6	,3	,6	2,0
	Résidu ajusté	2,9	-1,0	-,7	-,9	
Institut national de la recherche scientifique	Effectif	0	0	0	6	6
	Effectif théorique	1,2	1,9	1,0	1,8	6,0
	Résidu ajusté	-1,2	-1,7	-1,1	3,7	
Télé-université	Effectif	0	0	0	2	2
	Effectif théorique	,4	,6	,3	,6	2,0
	Résidu ajusté	-,7	-1,0	-,7	2,1	
Université catholique de Louvain	Effectif	29	0	0	0	29
	Effectif théorique	5,6	9,4	5,1	8,9	29,0
	Résidu ajusté	11,5	-3,9	-2,6	-3,8	
Université de Bourgogne à Dijon	Effectif	0	16	0	0	16
	Effectif théorique	3,1	5,2	2,8	4,9	16,0
	Résidu ajusté	-2,0	5,9	-1,9	-2,7	
Université de Cergy-Pontoise	Effectif	0	11	0	0	11
	Effectif théorique	2,1	3,6	1,9	3,4	11,0
	Résidu ajusté	-1,7	4,9	-1,6	-2,3	
Université de Fribourg	Effectif	0	0	5	0	5
	Effectif théorique	1,0	1,6	,9	1,5	5,0
	Résidu ajusté	-1,1	-1,6	4,9	-1,5	
Université de Genève	Effectif	0	0	21	0	21
	Effectif théorique	4,1	6,8	3,7	6,5	21,0
	Résidu ajusté	-2,3	-3,3	10,3	-3,2	

Université de la Nouvelle-Calédonie	Effectif	0	2	0	0	2
	Effectif théorique	,4	,6	,3	,6	2,0
	Résidu ajusté	-,7	2,1	-,7	-,9	
Université de la Sorbonne-Nouvelle - Paris 3	Effectif	0	1	0	0	1
	Effectif théorique	,2	,3	,2	,3	1,0
	Résidu ajusté	-,5	1,4	-,5	-,7	
Université de Lausanne	Effectif	0	0	16	0	16
	Effectif théorique	3,1	5,2	2,8	4,9	16,0
	Résidu ajusté	-2,0	-2,8	8,9	-2,7	
Université de Liège	Effectif	12	0	0	0	12
	Effectif théorique	2,3	3,9	2,1	3,7	12,0
	Résidu ajusté	7,2	-2,4	-1,6	-2,4	
Université de Mons	Effectif	1	0	0	0	1
	Effectif théorique	,2	,3	,2	,3	1,0
	Résidu ajusté	2,0	-,7	-,5	-,7	
Université de Montpellier 1	Effectif	0	5	0	0	5
	Effectif théorique	1,0	1,6	,9	1,5	5,0
	Résidu ajusté	-1,1	3,3	-1,0	-1,5	
Université de Montréal	Effectif	0	0	0	16	16
	Effectif théorique	3,1	5,2	2,8	4,9	16,0
	Résidu ajusté	-2,0	-2,8	-1,9	6,2	
Université de Picardie Jules-Verne à Amiens	Effectif	0	12	0	0	12
	Effectif théorique	2,3	3,9	2,1	3,7	12,0
	Résidu ajusté	-1,7	5,1	-1,6	-2,4	
Université de Rouen	Effectif	0	10	0	0	10
	Effectif théorique	1,9	3,2	1,7	3,1	10,0
	Résidu ajusté	-1,6	4,6	-1,5	-2,1	
Université de Sherbrooke	Effectif	0	0	0	13	13
	Effectif théorique	2,5	4,2	2,3	4,0	13,0
	Résidu ajusté	-1,8	-2,5	-1,7	5,5	
Université du Droit et de la Santé - Lille 2	Effectif	0	5	0	0	5
	Effectif théorique	1,0	1,6	,9	1,5	5,0

	Résidu ajusté	-1,1	3,3	-1,0	-1,5	
Université du Québec à Chicoutimi	Effectif	0	0	0	10	10
	Effectif théorique	1,9	3,2	1,7	3,1	10,0
	Résidu ajusté	-1,6	-2,2	-1,5	4,8	
Université du Québec à Montréal	Effectif	0	0	0	15	15
	Effectif théorique	2,9	4,9	2,6	4,6	15,0
	Résidu ajusté	-1,9	-2,7	-1,8	5,9	
Université du Québec en Abitibi-Témiscamingue	Effectif	0	0	0	3	3
	Effectif théorique	,6	1,0	,5	,9	3,0
	Résidu ajusté	-,9	-1,2	-,8	2,6	
Université du Québec en Outaouais	Effectif	0	0	0	8	8
	Effectif théorique	1,5	2,6	1,4	2,5	8,0
	Résidu ajusté	-1,4	-2,0	-1,3	4,3	
Université Laval	Effectif	0	0	0	17	17
	Effectif théorique	3,3	5,5	3,0	5,2	17,0
	Résidu ajusté	-2,1	-2,9	-1,9	6,4	
Université libre de Bruxelles	Effectif	8	0	0	0	8
	Effectif théorique	1,5	2,6	1,4	2,5	8,0
	Résidu ajusté	5,8	-2,0	-1,3	-1,9	
Université Michel de Montaigne - Bordeaux 3	Effectif	0	10	0	0	10
	Effectif théorique	1,9	3,2	1,7	3,1	10,0
	Résidu ajusté	-1,6	4,6	-1,5	-2,1	
Université Paul-Sabatier - Toulouse 3	Effectif	0	14	0	0	14
	Effectif théorique	2,7	4,5	2,4	4,3	14,0
	Résidu ajusté	-1,9	5,5	-1,8	-2,6	
Université René-Descartes - Paris 5	Effectif	0	16	0	0	16
	Effectif théorique	3,1	5,2	2,8	4,9	16,0
	Résidu ajusté	-2,0	5,9	-1,9	-2,7	
Total	Effectif	61	102	55	97	315
	Effectif théorique	61,0	102,0	55,0	97,0	315,0

Tests du Khi-deux

	Valeur	ddl	Signification asymptotique (bilatérale)
Khi-deux de Pearson	945,000 ^a	99	,000
Rapport de vraisemblance	850,799	99	,000
Nombre d'observations valides	315		

Mesures symétriques

	Valeur	Signification approximée
Nominal par Nominal Phi	1,732	,000
V de Cramer	1,000	,000
Nombre d'observations valides	315	

*Analyse de fréquences par pays.

`SORT CASES BY Pays.`

`SPLIT FILE SEPARATE BY Pays.`

`FREQUENCIES VARIABLES=UnivHAR`

`/NTILES=4`

`/STATISTICS=STDDEV VARIANCE RANGE MINIMUM MAXIMUM MEAN MODE SUM`

`/BARCHART PERCENT`

`/FORMAT=DFREQ`

`/ORDER=ANALYSIS.`

Effectifs

Remarques

Résultat obtenu		26-mars-2012 17:46:51
Commentaires		
Entrée	Données	/Users/Carine/Documents/MASTER_STIC/SPSS/20120311-MaitreSourceUnivHarFoncHarDisHar.sav
	Ensemble de données actif	Ensemble_de_données1
	Filtrer	<aucune>
	Poids	<aucune>
	Scinder fichier	Pays
	N de lignes dans le fichier de travail	318

Gestion des valeurs manquantes	Définition des valeurs manquantes	Les valeurs manquantes définies par l'utilisateur sont traitées comme manquantes.
	Observations prises en compte	Les statistiques sont basées sur toutes les observations dotées de données valides
Syntaxe		FREQUENCIES VARIABLES=UnivHAR /NTILES=4 /STATISTICS=STDDEV VARIANCE RANGE MINIMUM MAXIMUM MEAN MODE SUM /BARCHART PERCENT /FORMAT=DFREQ /ORDER=ANALYSIS.
Ressources	Temps de processeur	00 00:00:01,507
	Temps écoulé	00 00:00:02,000

[Ensemble_de_données1]
/Users/Carine/Documents/MASTER_STIC/SPSS/20120311-
MaitreSourceUnivHarFoncHarDisHar.sav

Avertissements

Un mot-clé de tri (DVALUE, AFREQ ou DFREQ) a été utilisé conjointement aux sous-commandes HISTOGRAM, NTILES ou PERCENTILES. Le mot-clé de tri sera ignoré.

Pays = Belgique

Statistiques^a

Université harmonisée

N	Valide	61
	Manquante	0

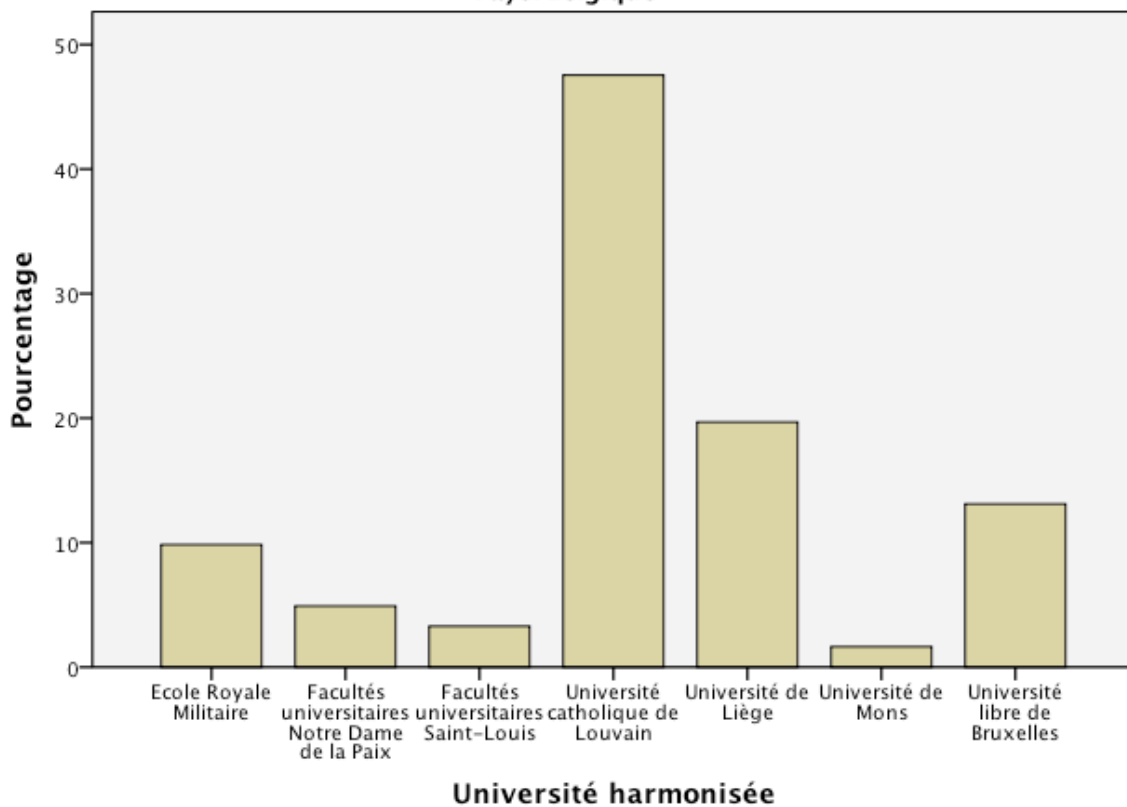
Université harmonisée^a

	Effectifs	Pourcentage	Pourcentage valide	Pourcentage cumulé
Valide Ecole Royale Militaire	6	9,8	9,8	9,8

Facultés universitaires Notre Dame de la Paix	3	4,9	4,9	14,8
Facultés universitaires Saint-Louis	2	3,3	3,3	18,0
Université catholique de Louvain	29	47,5	47,5	65,6
Université de Liège	12	19,7	19,7	85,2
Université de Mons	1	1,6	1,6	86,9
Université libre de Bruxelles	8	13,1	13,1	100,0
Total	61	100,0	100,0	

Université harmonisée

Pays: Belgique



Pays = France

Statistiques^a

Université harmonisée

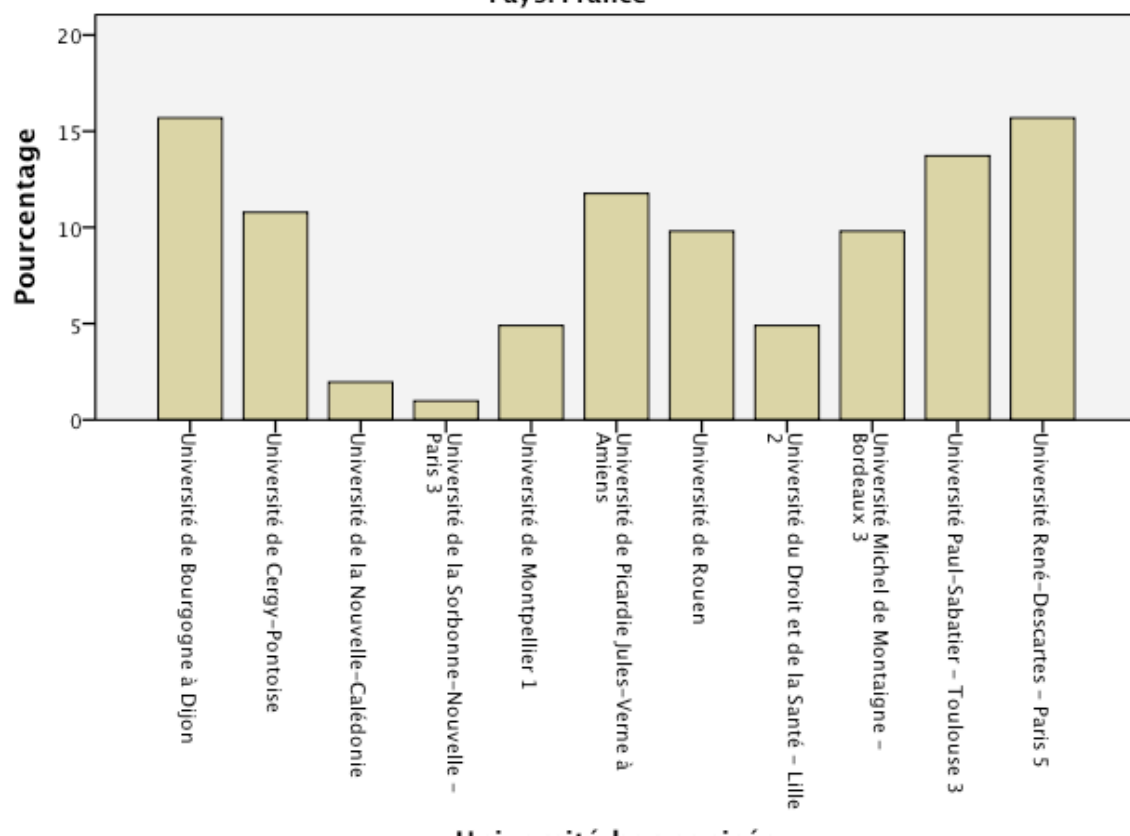
N	Valide	102
	Manquante	2

Université harmonisée^a

		Effectifs	Pourcentage	Pourcentage valide	Pourcentage cumulé	
Valide	Université de Bourgogne à Dijon	16	15,4	15,7	15,7	
	Université de Cergy-Pontoise	11	10,6	10,8	26,5	
	Université de la Nouvelle-Calédonie	2	1,9	2,0	28,4	
	Université de la Sorbonne-Nouvelle - Paris 3	1	1,0	1,0	29,4	
	Université de Montpellier 1	5	4,8	4,9	34,3	
	Université de Picardie Jules-Verne à Amiens	12	11,5	11,8	46,1	
	Université de Rouen	10	9,6	9,8	55,9	
	Université du Droit et de la Santé - Lille 2	5	4,8	4,9	60,8	
	Université Michel de Montaigne - Bordeaux 3	10	9,6	9,8	70,6	
	Université Paul-Sabatier - Toulouse 3	14	13,5	13,7	84,3	
	Université René-Descartes - Paris 5	16	15,4	15,7	100,0	
	Total	102	98,1	100,0		
	Manquante	Inconnue	2	1,9		
	Total		104	100,0		

Université harmonisée

Pays: France



Pays = Suisse

Statistiques^a

Université harmonisée

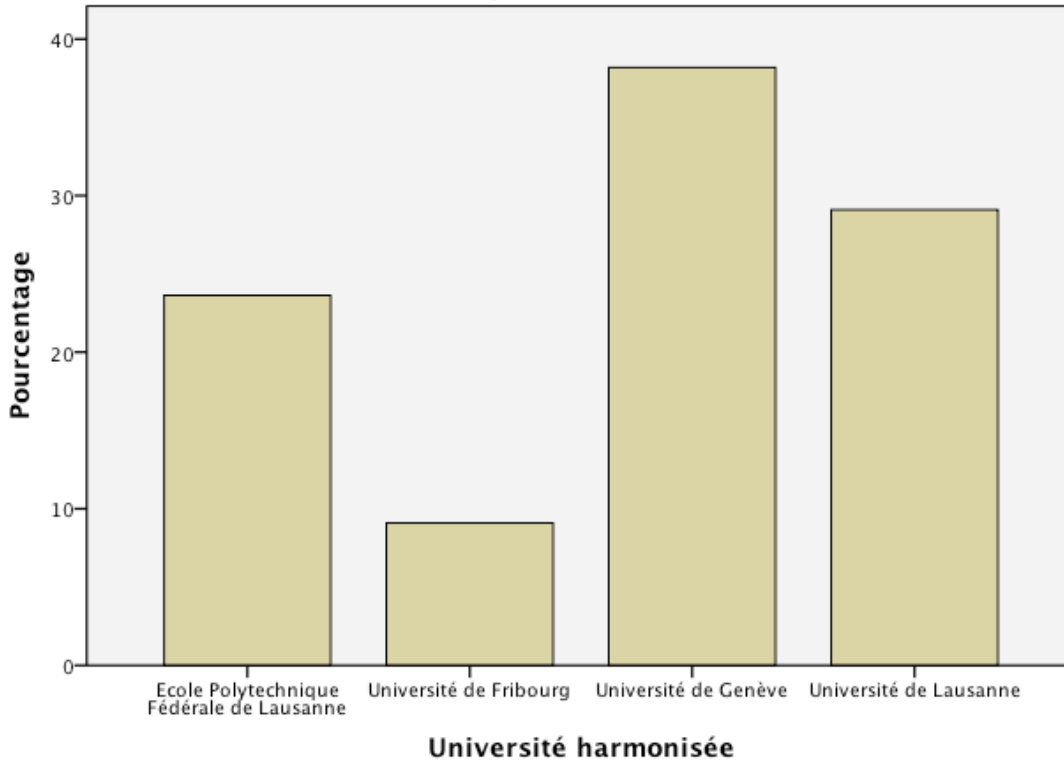
N	Valide	55
	Manquante	1

Université harmonisée^a

		Effectifs	Pourcentage	Pourcentage valide	Pourcentage cumulé
Valide	Ecole Polytechnique	13	23,2	23,6	23,6
	Fédérale de Lausanne				
	Université de Fribourg	5	8,9	9,1	32,7
	Université de Genève	21	37,5	38,2	70,9
	Université de Lausanne	16	28,6	29,1	100,0
	Total	55	98,2	100,0	
Manquante	Inconnue	1	1,8		
Total		56	100,0		

Université harmonisée

Pays: Suisse



Pays = Canada

Statistiques^a

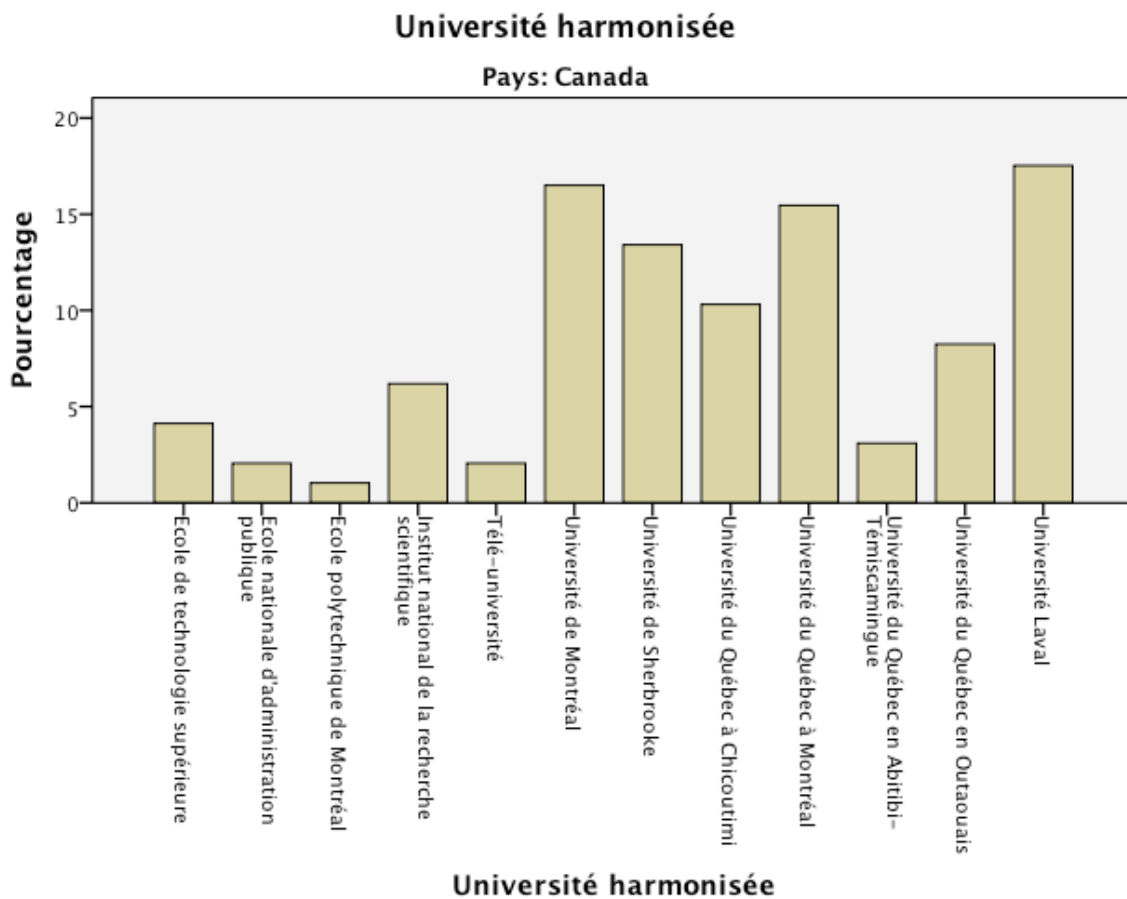
Université harmonisée

N	Valide	97
	Manquante	0

Université harmonisée^a

	Effectifs	Pourcentage	Pourcentage valide	Pourcentage cumulé
Valide Ecole de technologie supérieure	4	4,1	4,1	4,1
Ecole nationale d'administration publique	2	2,1	2,1	6,2
Ecole polytechnique de Montréal	1	1,0	1,0	7,2
Institut national de la recherche scientifique	6	6,2	6,2	13,4
Télé-université	2	2,1	2,1	15,5

Université de Montréal	16	16,5	16,5	32,0
Université de Sherbrooke	13	13,4	13,4	45,4
Université du Québec à Chicoutimi	10	10,3	10,3	55,7
Université du Québec à Montréal	15	15,5	15,5	71,1
Université du Québec en Abitibi-Témiscamingue	3	3,1	3,1	74,2
Université du Québec en Outaouais	8	8,2	8,2	82,5
Université Laval	17	17,5	17,5	100,0
Total	97	100,0	100,0	



*Analyse globale de fréquences.

SPLIT FILE OFF.

FREQUENCIES VARIABLES=UnivHAR

/NTILES=4

/STATISTICS=STDDEV VARIANCE RANGE MINIMUM MAXIMUM MEAN MODE SUM

/BARCHART PERCENT

/FORMAT=DFREQ

/ORDER=ANALYSIS.

Effectifs

Remarques

Résultat obtenu		26-mars-2012 17:46:53
Commentaires		
Entrée	Données	/Users/Carine/Documents/MASTER_STIC/SPSS/20120311-MaitreSourceUnivHarFoncHarDisHar.sav
	Ensemble de données actif	Ensemble_de_données1
	Filtrer	<aucune>
	Poids	<aucune>
	Scinder fichier	<aucune>
	N de lignes dans le fichier de travail	318
Gestion des valeurs manquantes	Définition des valeurs manquantes	Les valeurs manquantes définies par l'utilisateur sont traitées comme manquantes.
	Observations prises en compte	Les statistiques sont basées sur toutes les observations dotées de données valides
Syntaxe		FREQUENCIES VARIABLES=UnivHAR /NTILES=4 /STATISTICS=STDDEV VARIANCE RANGE MINIMUM MAXIMUM MEAN MODE SUM /BARCHART PERCENT /FORMAT=DFREQ /ORDER=ANALYSIS.
Ressources	Temps de processeur	00 00:00:00,376
	Temps écoulé	00 00:00:00,000

[Ensemble_de_données1]
/Users/Carine/Documents/MASTER_STIC/SPSS/20120311-MaitreSourceUnivHarFoncHarDisHar.sav

Avertissements

Avertissements

Un mot-clé de tri (DVALUE, AFREQ ou DFREQ) a été utilisé conjointement aux sous-commandes HISTOGRAM, NTILES ou PERCENTILES. Le mot-clé de tri sera ignoré.

Statistiques

Université harmonisée

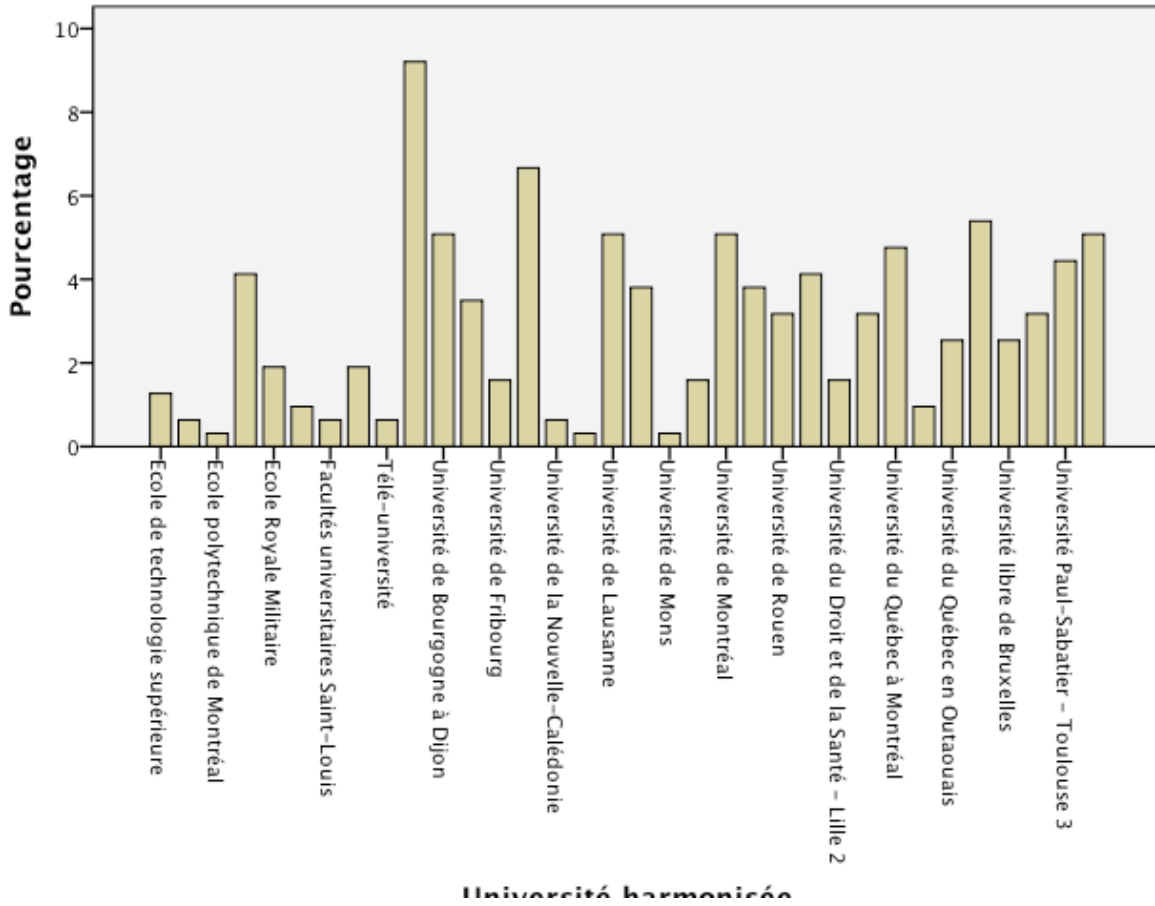
N	Valide	315
	Manquante	3

Université harmonisée

		Effectifs	Pourcentage	Pourcentage valide	Pourcentage cumulé
Valide	Ecole de technologie supérieure	4	1,3	1,3	1,3
	Ecole nationale d'administration publique	2	,6	,6	1,9
	Ecole polytechnique de Montréal	1	,3	,3	2,2
	Ecole Polytechnique Fédérale de Lausanne	13	4,1	4,1	6,3
	Ecole Royale Militaire	6	1,9	1,9	8,3
	Facultés universitaires Notre Dame de la Paix	3	,9	1,0	9,2
	Facultés universitaires Saint-Louis	2	,6	,6	9,8
	Institut national de la recherche scientifique	6	1,9	1,9	11,7
	Télé-université	2	,6	,6	12,4
	Université catholique de Louvain	29	9,1	9,2	21,6
	Université de Bourgogne à Dijon	16	5,0	5,1	26,7
	Université de Cergy-Pontoise	11	3,5	3,5	30,2
	Université de Fribourg	5	1,6	1,6	31,7
	Université de Genève	21	6,6	6,7	38,4
	Université de la Nouvelle-Calédonie	2	,6	,6	39,0
	Université de la Sorbonne-Nouvelle - Paris 3	1	,3	,3	39,4

	Université de Lausanne	16	5,0	5,1	44,4
	Université de Liège	12	3,8	3,8	48,3
	Université de Mons	1	,3	,3	48,6
	Université de Montpellier 1	5	1,6	1,6	50,2
	Université de Montréal	16	5,0	5,1	55,2
	Université de Picardie Jules-Verne à Amiens	12	3,8	3,8	59,0
	Université de Rouen	10	3,1	3,2	62,2
	Université de Sherbrooke	13	4,1	4,1	66,3
	Université du Droit et de la Santé - Lille 2	5	1,6	1,6	67,9
	Université du Québec à Chicoutimi	10	3,1	3,2	71,1
	Université du Québec à Montréal	15	4,7	4,8	75,9
	Université du Québec en Abitibi-Témiscamingue	3	,9	1,0	76,8
	Université du Québec en Outaouais	8	2,5	2,5	79,4
	Université Laval	17	5,3	5,4	84,8
	Université libre de Bruxelles	8	2,5	2,5	87,3
	Université Michel de Montaigne - Bordeaux 3	10	3,1	3,2	90,5
	Université Paul-Sabatier - Toulouse 3	14	4,4	4,4	94,9
	Université René-Descartes - Paris 5	16	5,0	5,1	100,0
	Total	315	99,1	100,0	
Manquante	Inconnue	3	,9		
Total		318	100,0		

Université harmonisée



```

SAVE OUTFILE=
  '/Users/Carine/Documents/MASTER_STIC/SPSS/20120311-MaitreSourceUnivHarFoncHarDisHar.sav'
/COMPRESSED.
GET
  FILE='/Users/Carine/Documents/MASTER_STIC/SPSS/20120301-MaitreSourceEcreme.sav'.
DATASET NAME Ensemble_de_données2 WINDOW=FRONT.
SORT CASES BY Univ(A).
SORT CASES BY Pays(A) Univ(A).
DATASET ACTIVATE Ensemble_de_données1.
DATASET CLOSE Ensemble_de_données2.
    
```